

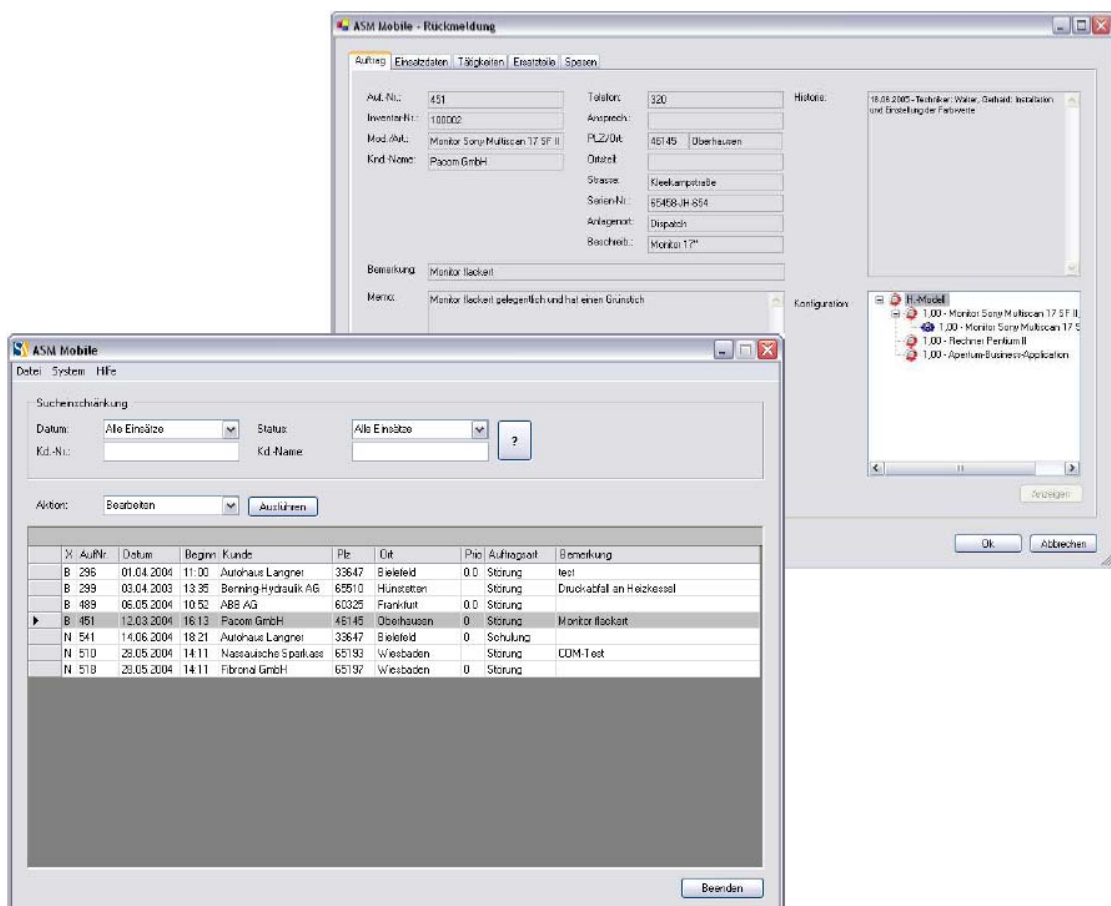


Produktinformation  
ASM Mobile

---

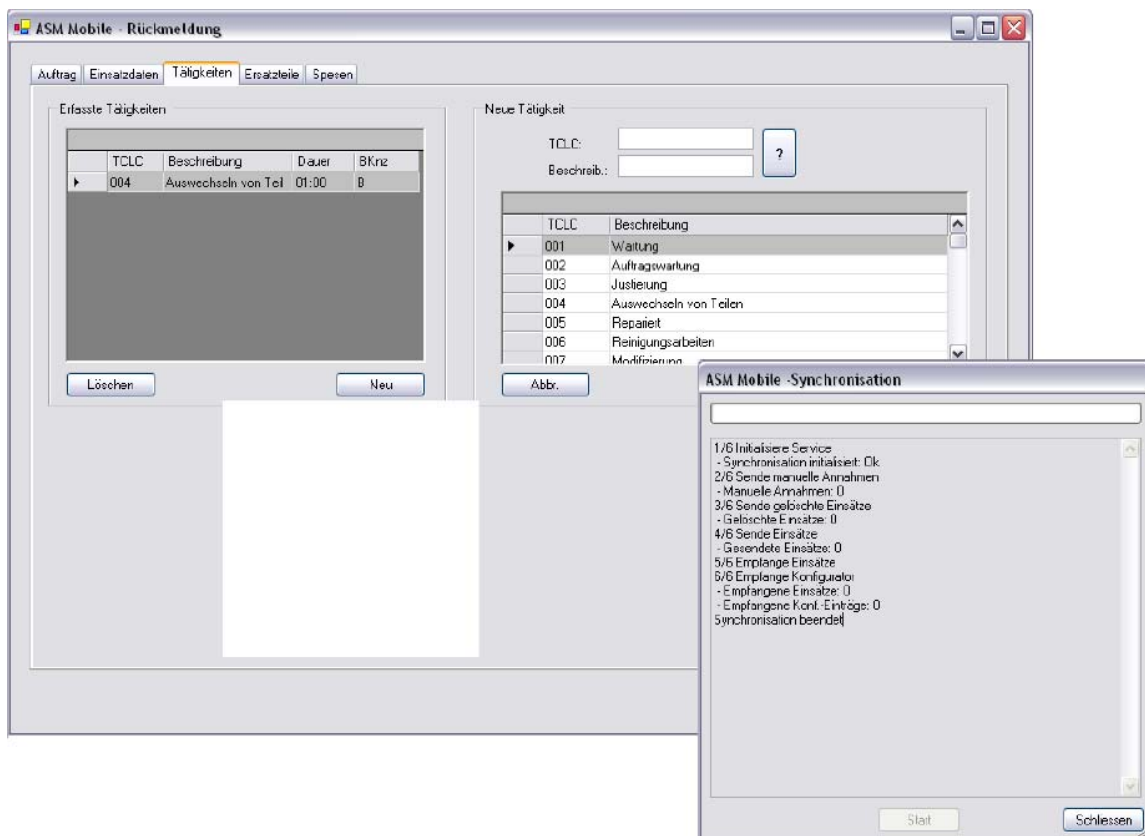
## ASM Mobile

ASM Mobile ist die auf der Microsoft.NET Technologie basierende Softwarelösung für Unternehmen mit einem hohen Anteil an Field-Service. Außendiensttechniker erhalten Ihre Einsatzdaten und sind in der Lage, diese offline zu bearbeiten und anschließend zur weiteren Bearbeitung an das Backoffice zurückzusenden. Der Datenaustausch, d.h. sowohl der Empfang neuer Einsätze sowie das Senden bearbeiteter Einsätze, mit der Produktivdatenbank des Backoffice geschieht auf Basis von ASP.Net Web Services (per UMTS, GPRS, (W)LAN oder ActiveSync). Die Datenhaltung auf dem Notebook erfolgt in einer Microsoft® SQL Server CE Datenbank. ASM Mobile ist eine weitere Ergänzung zum ASM I Advanced Service Management, der umfassende Softwarelösung für Serviceorganisationen.



### Highlights:

- Einsatzübersicht
- Inventarkonfiguration
- Einsatz- und Auftragshistorie
- Rückmeldungen von Einsatzdaten, TC/LC's, Ersatzteilen und Spesen
- Abfrage von eigenen Lagerbeständen
- Abfrage von weiteren Lagerbeständen (Online)
- Folgeeinsatz und -auftrag sowie eigene Disposition
- Anlage von neuen Aufträgen und Einsätzen
- Drucken an lokalen Drucker
- Archivierung der Einsatzdaten
- Systemeinstellung für automatische Bestätigung
- Kennzeichnung von Pflichtversionen und automatisiertes Update
- Monitoring-Tool
- Verschlüsselung der Lizenz- und Mitarbeiterdaten





**Premium Implementation & Support Partner:**

Computer Praxis Frank Wuttke  
Büro Berlin  
Prenzlauer Promenade 189  
13189 Berlin, Germany  
Tel.: +49 30 9120 8044  
Fax.: +49 30 9120 8046  
berlin@compra.de