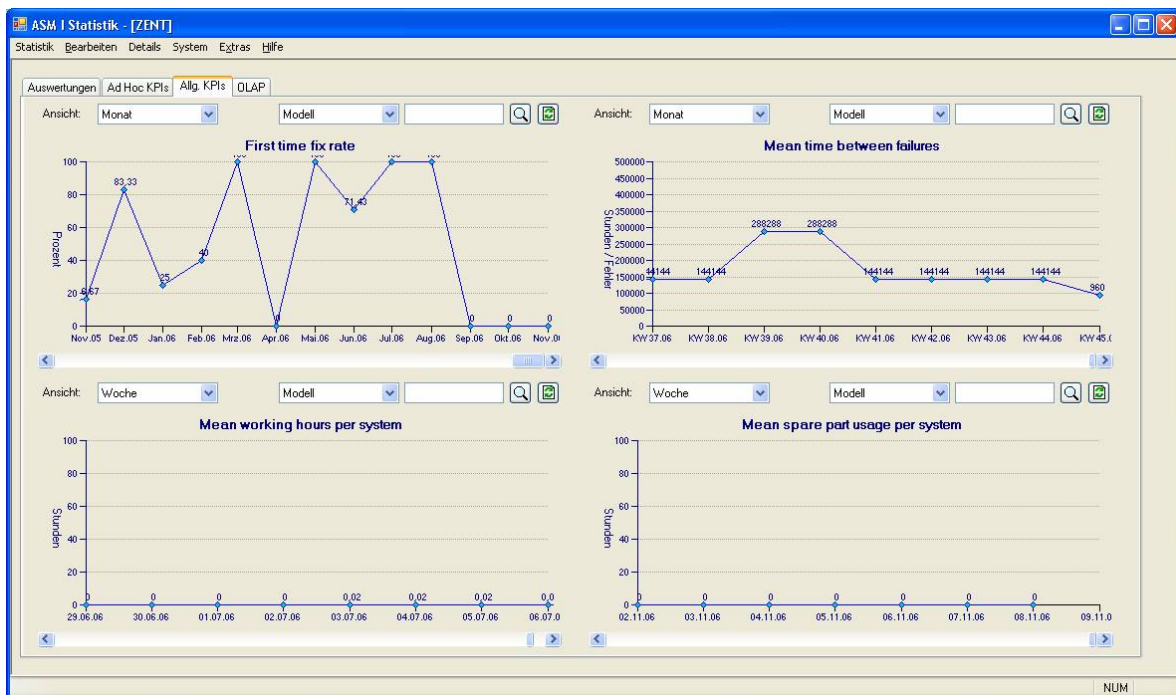


Produktinformation
ASM Statistik & Leistungskennzahlen
(KPI)

ASM Statistik & Leistungskennzahlen (KPI)

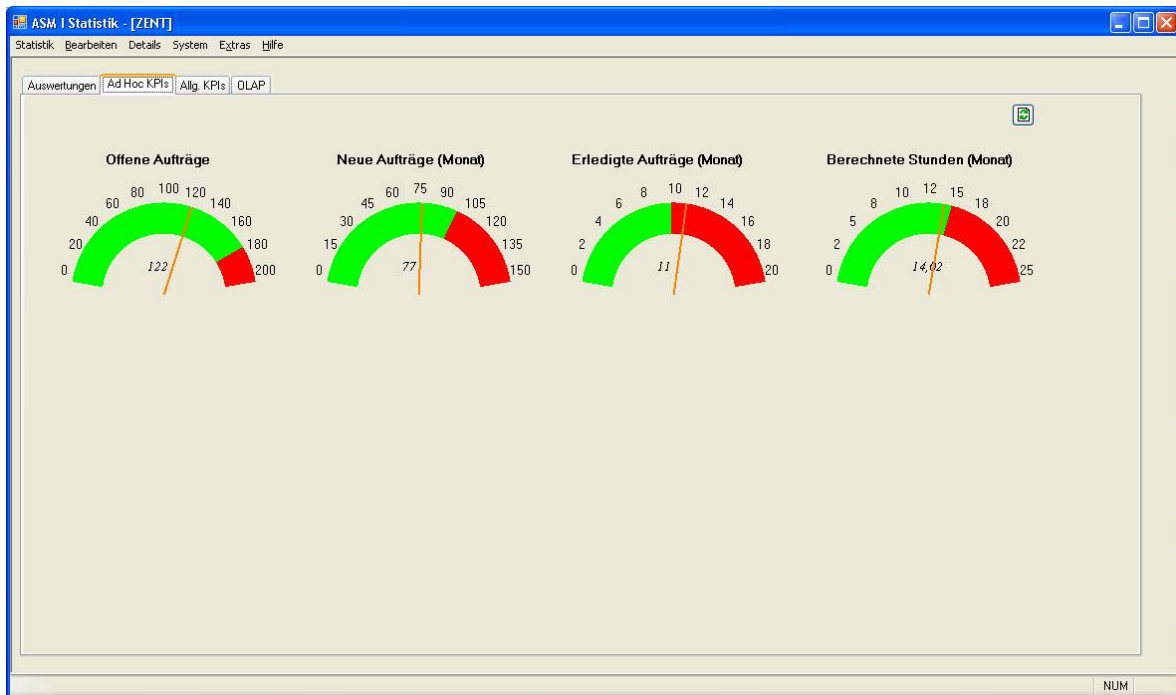
ASM Statistik ist das auf der Microsoft.NET Technologie basierende Modul zur Auswertung Ihrer Serviceaktivitäten. Hier werden die Ergebnisse der Servicetätigkeiten in Form von international anerkannten Leistungskennzahlen (KPI = key performance indicators) dargestellt und ermöglichen Ihnen die Beurteilung Ihrer Serviceorganisation oder von einzelnen Service Einheiten oder Ressourcen.



Leistungskennzahlen - KPI:

- First Time Fix Rate
- Mean Time Between Failure
- Mean Working Hours per System
- Mean Spare Part Usage per System

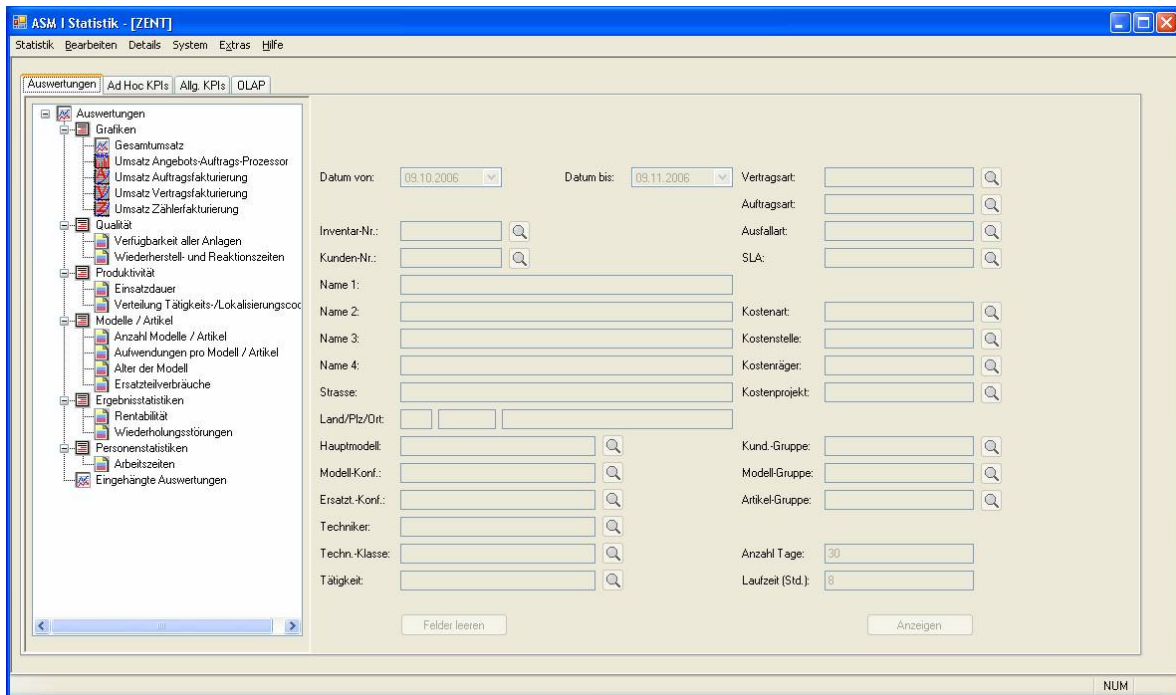
ASM Statistik ergänzt die periodenbezogenen Leistungskennzahlen um sogenannte Ad-Hoc KPI, die den Bereichsleitern oder Verantwortlichen den jeweils aktuellen Stand grafisch verdeutlichen. Diese Ad-Hoc Leistungskennzahlen sind parametrierbar und so auf die Unternehmenserfordernisse einfach anpassbar.



Ad-Hoc Leistungskennzahlen, bspw:

- Anzahl Offene Aufträge/Störungen
- Neue Aufträge/Störungen pro Monat
- Erledigte Aufträge/Störungen pro Monat
- Berechnete Stunden pro Monat

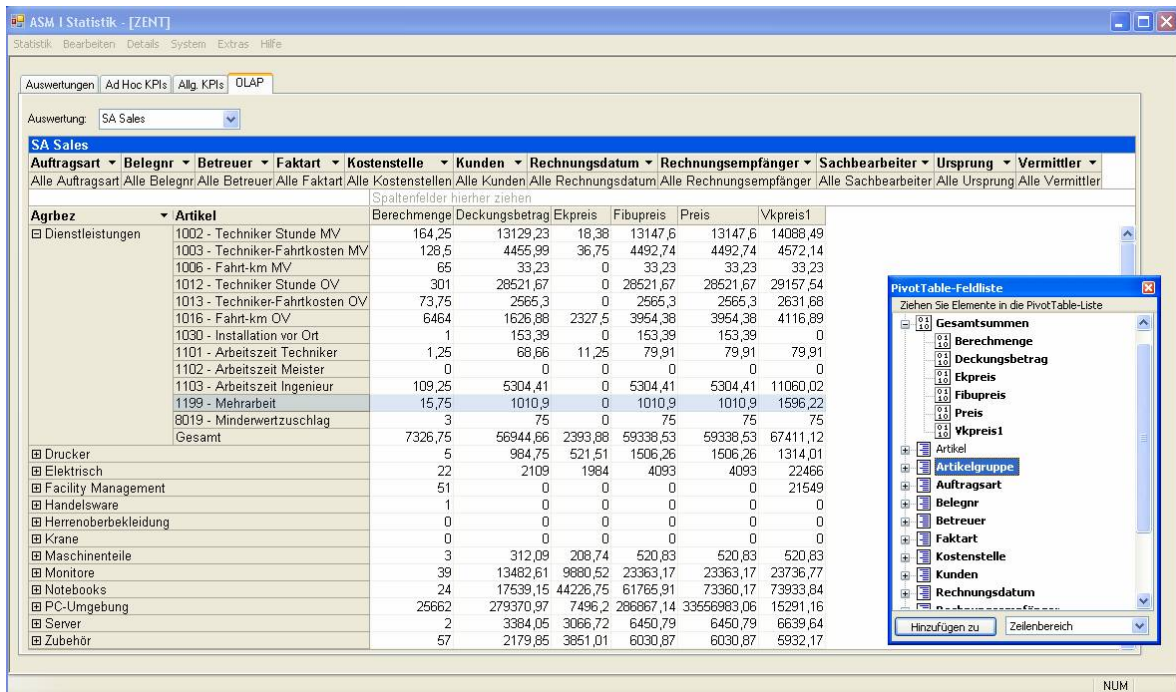
ASM Statistik bietet darüber hinaus die klassischen statistischen Auswertungen, die nach einer Vielzahl von Kriterien selektierbar sind.



Statistische Auswertungen:

- Serviceumsatz, Vertragsumsatz, Zählerumsatz, Gesamtumsatz
- Qualitätsauswertung
 - Verfügbarkeit
 - Wiederherstell- und Reaktionszeiten
 - SLA Auswertung
- Produktivität
 - Einsatzdauer
 - Verteilung der Aktivitäten
- Artikel/Modellanalysen
 - Anzahl Artikel / Modelle
 - Aufwendungen je Artikel / Modell
 - Alter der Modelle
 - Ersatzteilverbräuche
- Ergebnisstatistiken
 - Rentabilität
 - Wiederholungsstörungen
 - Garantieforderungen
 - Kulanzleistungen
 - Reklamationsleistungen
 - Interne Aufwendungen
 - Vertragsanalyse
- Personenstatistiken
 - Arbeitszeiten

ASM Statistik bietet In Verbindung mit dem Business Analyse Werkzeug eine OLAP Analyse der Servicedaten, die auch in MS Excel dargestellt und weiter verarbeitet werden kann. Diese Analyseform ermöglicht das detaillierte Verzweigen zu einem Vorgangsursprung oder einen Zahlenwert mittels Doppelklick. Und somit wird eine perfekte Transparenz der Geschäftsdaten möglich!



The screenshot shows the 'ASM Statistik - [ZENT]' application window. The main data table is titled 'SA Sales' and displays various metrics for different services and products. A 'PivotTable-Feldliste' (PivotTable Field List) is open on the right, showing a list of fields that can be added to a PivotTable, including 'Gesamtsummen', 'Berechnung', 'Deckungsbetrag', 'Ekpreis', 'Fibupreis', 'Preis', 'Vkpreis1', 'Artikel', 'Artikelgruppe', 'Auftragsart', 'Belegnr', 'Betreuer', 'Faktart', 'Kostenstelle', 'Kunden', and 'Rechnungsdatum'.

Aggrbez	Artikel	Berechnung	Deckungsbetrag	Ekpreis	Fibupreis	Preis	Vkpreis1
☑ Dienstleistungen	1002 - Techniker Stunde MV	164,25	13129,23	18,38	13147,6	13147,6	14088,49
	1003 - Techniker-Fahrtkosten MV	128,5	4455,99	36,75	4492,74	4492,74	4572,14
	1006 - Fahrt-km MV	65	33,23	0	33,23	33,23	33,23
	1012 - Techniker Stunde OV	301	26521,67	0	26521,67	26521,67	29157,54
	1013 - Techniker-Fahrtkosten OV	73,75	2565,3	0	2565,3	2565,3	2631,68
	1016 - Fahrt-km OV	6464	1626,88	2327,5	3954,38	3954,38	4116,89
	1030 - Installation vor Ort	1	153,39	0	153,39	153,39	0
	1101 - Arbeitszeit Techniker	1,25	68,66	11,25	79,91	79,91	79,91
	1102 - Arbeitszeit Meister	0	0	0	0	0	0
	1103 - Arbeitszeit Ingenieur	109,25	5304,41	0	5304,41	5304,41	11060,02
	1199 - Mehrarbeit	15,75	1010,9	0	1010,9	1010,9	1596,22
	8019 - Minderwertzuschlag	3	75	0	75	75	75
	Gesamt	7326,75	56944,66	2393,88	59338,53	59338,53	67411,12
☑ Drucker		5	984,75	521,51	1506,26	1506,26	1314,01
☑ Elektrisch		22	2109	1984	4093	4093	22466
☑ Facility Management		51	0	0	0	0	21549
☑ Handelsware		1	0	0	0	0	0
☑ Herrenoberbekleidung		0	0	0	0	0	0
☑ Krane		0	0	0	0	0	0
☑ Maschinenteile		3	312,09	208,74	520,83	520,83	520,83
☑ Monitore		39	13462,61	9680,52	23363,17	23363,17	23736,77
☑ Notebooks		24	17539,15	44226,75	61765,91	73360,17	73933,84
☑ PC-Umgebung		25662	279370,97	7496,2	266867,14	33556983,06	15291,16
☑ Server		2	3384,05	3066,72	6450,79	6450,79	6639,64
☑ Zubehör		57	2179,85	3851,01	6030,87	6030,87	5932,17

Highlights:

- Technikerstunden
- Ersatzteil Verkäufe - Sales
- Forecast Ersatzteil Verkäufe
- Technikerumsätze etc.

Premium Implementation & Support Partner:

Computer Praxis Frank Wuttke

Büro Berlin

Prenzlauer Promenade 189

13189 Berlin, Germany

Tel.: +49 30 9120 8044

Fax.: +49 30 9120 8046

berlin@compra.de