

Unified Communications mit IBM[®] Lotus Notes

Als eine der führenden Groupware-Applikationen ist IBM Lotus Notes für viele Unternehmen essentieller Bestandteil der Unternehmenskommunikation. Mit dem Optionspaket für SwyxWare kann Lotus Notes nicht nur um wichtige Telefoniefunktionen erweitert werden, SwyxWare ermöglicht die Einbindung in alle wichtigen Kommunikationsprozesse.

Schnelle und einfache Integration

Die Installation des Optionspakets erfolgt auf Anwenderseite in Verbindung mit der SwyxIt! Kommunikationssoftware. Der automatische Installationsprozess kann schnell und einfach beispielsweise durch den Administrator ausgeführt werden. Weitere Integrations- oder Implementie-

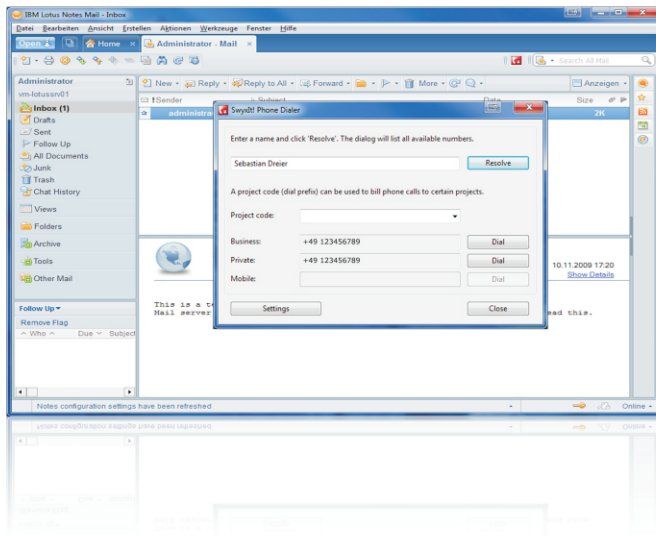
rungsaufwände sind nicht erforderlich. Nach abgeschlossener Installation stehen die neuen Funktionen innerhalb der Lotus Notes Anwendung als auch auf der SwyxIt! Benutzeroberfläche zur Verfügung.

Sprache und Daten perfekt verknüpft

Durch die Verknüpfung der Swyx Telefoniefunktionen mit den in Lotus Notes vorhandenen Daten können alle Vorteile einer integrierten Kommunikation genutzt werden. In der Praxis bedeutet dies für die Anwender zusätzlichen Komfort und eine erhebliche Zeitersparnis:

- bei eingehenden Anrufen durch die direkte Zuordnung von Rufnummern zum entsprechenden Lotus Notes Kontakt
- bei ausgehenden Rufen durch das direkte Anwählen von Lotus Notes Kontakten per Mausklick
- beim Anrufmanagement, zum Beispiel durch das automatische Weiterleiten von Anrufen abhängig von Kalendereinträgen.

Die SwyxIt! Wählhilfe ermöglicht das komfortable Anwählen von Lotus Notes Kontakten per Mausklick.



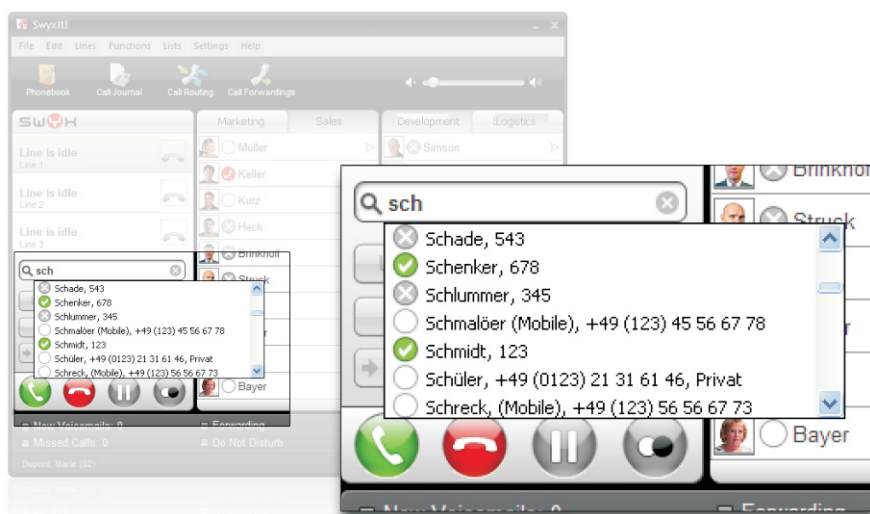
Highlights der Swyx Integration in IBM[®] Lotus Notes

- Einfache Installation und Konfiguration, kein weiterer Integrationsaufwand notwendig
- Wählen aus Lotus Notes Kontakten, Unterstützung mehrerer Rufnummern pro Teilnehmer
- Rufnummernauflösung und direktes Anwählen von Empfängern in E-Mail-Nachrichten
- Automatisches Öffnen von Lotus Notes Kontakten bei eingehendem Anruf
- Automatisches Erstellen von neuen Lotus Notes Kontakten mit Rufnummernübergabe
- Namensauflösung und Anzeigen von Lotus Notes Kontakten

Neben der Integration der Telefoniefunktionen in die Lotus Oberfläche kann auch innerhalb des SwyxIt! Client auf Lotus Notes Daten zugegriffen werden. Beispielsweise ermöglicht die komfortable SwyxIt! Suchfunktion das Durchsuchen von zuvor konfigurierten Lotus Notes Datenbanken. Dabei werden die Suchergebnisse bereits während der Eingabe angezeigt und können per Mausklick ausgewählt werden, um den Rufaufbau zu starten.

Schneller Zugriff auf Kontakt- und Kalenderinformationen

Ist eine SwyxIt! Namenstaste mit einem Lotus Notes Anwender konfiguriert, können aktuelle Kalenderinformationen direkt im Kontextmenü angezeigt werden. Zusammen mit den vorhandenen Präsenzinformationen können so unnötige Verbindungsversuche zu Teilnehmern verhindert werden, die sich beispielsweise gerade nicht am Arbeitsplatz befinden.



Die komfortable SwyxIt! Suchfunktion erlaubt das schnelle Auffinden von Lotus Notes Kontakten.

Funktionen innerhalb der SwyxIt! Kommunikationssoftware

- Schnellzugriff auf Kalenderinformationen über Namenstasten
- Erstellen von Kontakten aus Listen und Telefonbüchern
- Direktes Erstellen von Termin- und Aufgabenanfragen
- Automatische Verknüpfung von vorhandenen Lotus Notes Kontakten
- Regelbasierte Rufumleitungen abhängig von Lotus Notes Kalenderinformationen
- Schnelle Volltextsuche innerhalb von Lotus Notes Kontakten mit Anzeige der Suchergebnisse während der Eingabe
- Weiterleitung von Anrufrdetails aus dem Rufjournal per E-Mail bspw. für Rückrufwünsche
- Empfangen von Sprachnachrichten per E-Mail (Voicemail-Funktion)
- Voicemail-Fernabfrage von jedem Telefon per IMAP

Systemanforderungen

- IBM Lotus Notes Version 8.5, Unterstützung älterer Lotus Notes Versionen mit dem Swyx Lotus Notes SDK (eingeschränkter Funktionsumfang)
- SwyxWare Version 7 oder höher