

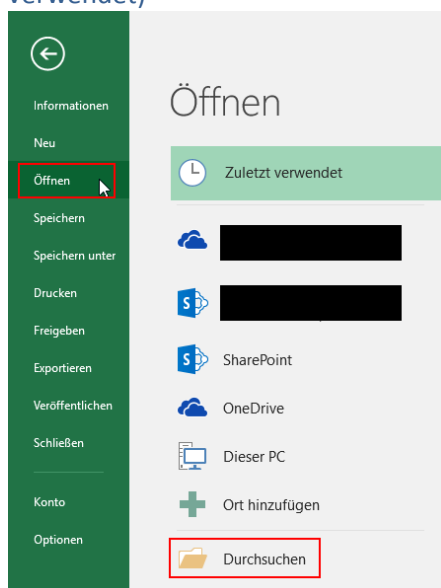
## Tipps und Tricks

### Problem/Fragestellung:

- Wie kann ich exportierte Kundensätze in Excel öffnen?

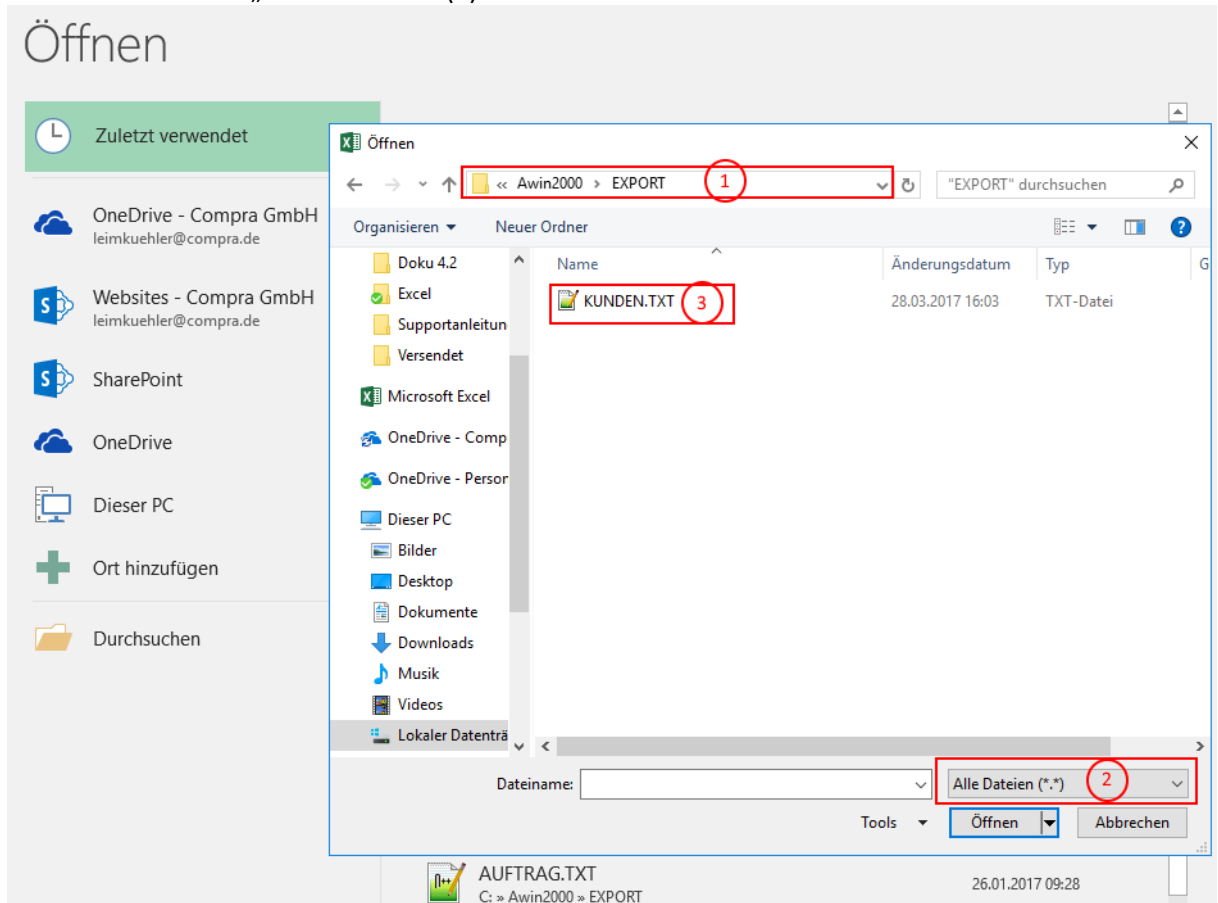
### Lösung/Vorgehensweise:

1. Starten Sie Excel.
2. Öffnen Sie eine leere Arbeitsmappe.
3. Gehen Sie im Menü auf „Datei“-> „Öffnen“. Öffnen Sie den „Durchsuchen“ Dialog. (Dieser Vorgang kann in anderen Office-Versionen abweichen. Hier im Beispiel wird Excel 2016 verwendet)

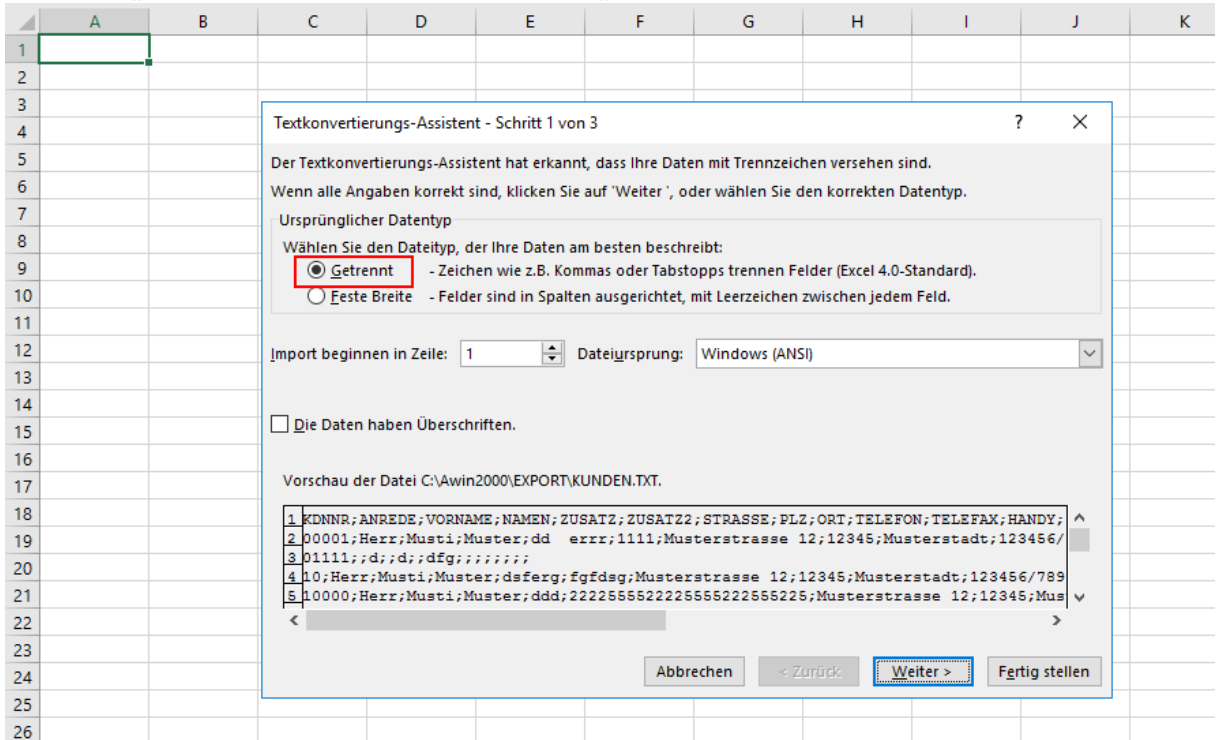


4. Wechseln Sie in den Ordner, in dem Sie die zuvor exportierten Kundendaten gespeichert haben (1)
5. Wählen Sie „Alle Dateien (\*.\*)“ aus. (2)

6. Öffnen Sie die Datei „KUNDEN.TXT“. (3)



7. Nun startet Excel den Textkonvertierungs-Assistenten. Dort wählen Sie in der ersten Maske den Punkt „Getrennt“ und klicken auf den Button „Weiter“.



Textkonvertierungs-Assistent - Schritt 1 von 3

Der Textkonvertierungs-Assistent hat erkannt, dass Ihre Daten mit Trennzeichen versehen sind.  
Wenn alle Angaben korrekt sind, klicken Sie auf 'Weiter', oder wählen Sie den korrekten Datentyp.

Ursprünglicher Datentyp

Wählen Sie den Datentyp, der Ihre Daten am besten beschreibt:

**Getrennt** - Zeichen wie z.B. Kommas oder Tabstopps trennen Felder (Excel 4.0-Standard).

Feste Breite - Felder sind in Spalten ausgerichtet, mit Leerzeichen zwischen jedem Feld.

Import beginnen in Zeile: 1 Dateisprung: Windows (ANSI)

Die Daten haben Überschriften.

Vorschau der Datei C:\Awin2000\EXPORT\KUNDEN.TXT.

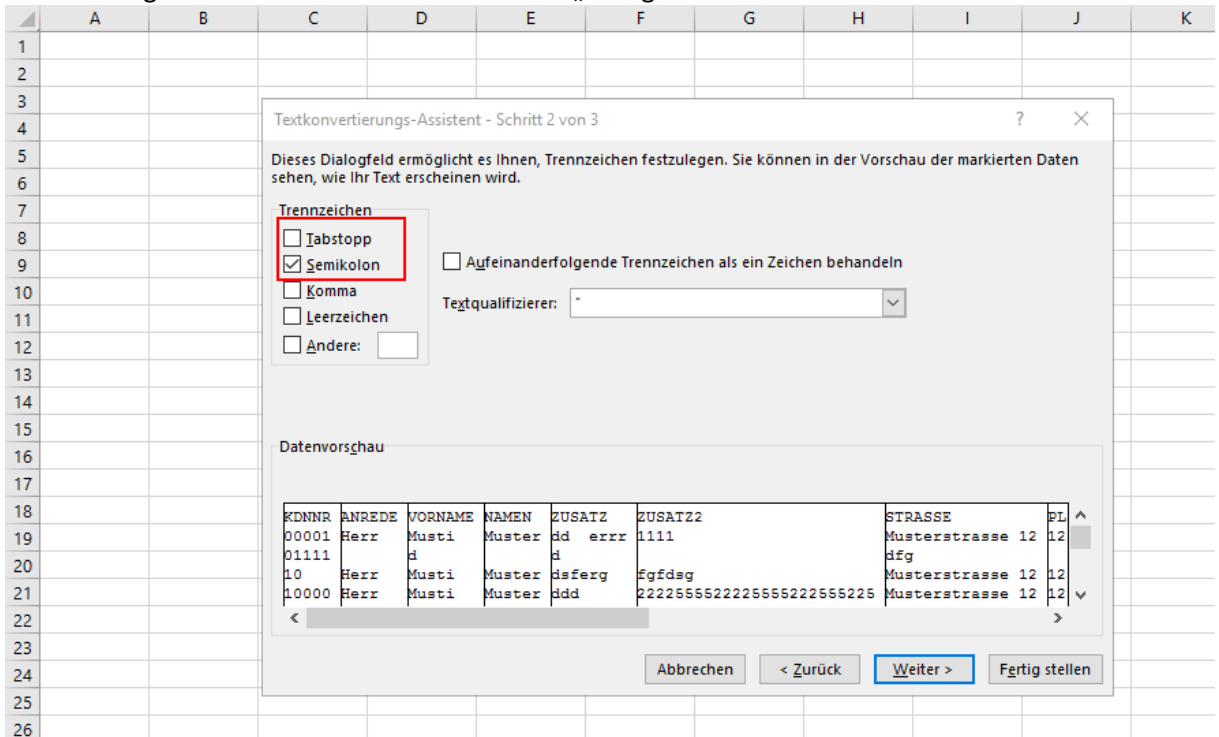
```

1 KDNNR;ANREDE;VORNAME;NAMEN;ZUSATZ;ZUSATZ2;STRASSE;PLZ;ORT;TELEFON;TELEFAX;HANDY;
2 00001;Herr;Musti;Muster;dd  errr;1111;Musterstrasse 12;12345;Musterstadt;123456/
3 01111;;d;;d;;dfg;,,,,,;
4 10;Herr;Musti;Muster;dsferg;fgfdsg;Musterstrasse 12;12345;Musterstadt;123456/789
5 10000;Herr;Musti;Muster;ddd;222555522255552255522555225;Musterstrasse 12;12345;Mus

```

Abbrechen < Zurück Weiter > Fertig stellen

8. In dem nächsten Auswahlfenster setzen Sie das Trennzeichen für die tabellarische Ansicht. Dazu entfernen Sie den Haken bei „Tabstopp“ und setzen Sie den Haken bei Semikolon. Nun bestätigen Sie das Fenster mit dem Button „Fertig stellen“.



Textkonvertierungs-Assistent - Schritt 2 von 3

Dieses Dialogfeld ermöglicht es Ihnen, Trennzeichen festzulegen. Sie können in der Vorschau der markierten Daten sehen, wie Ihr Text erscheinen wird.

**Trennzeichen**

Tabstopp

Semikolon

Komma

Leerzeichen

Andere:

Aufeinanderfolgende Trennzeichen als ein Zeichen behandeln

Textqualifizierer:

**Datenvorschau**

KDNRR	ANREDE	VORNAME	NAMEN	ZUSATZ	ZUSATZ2	STRASSE	PL
00001	Herr	Musti	Muster	dd	errr	1111	Musterstrasse 12
01111		d	d			dfg	12
10	Herr	Musti	Muster	dsferg	Fgfdsg	Musterstrasse 12	12
10000	Herr	Musti	Muster	ddd	222255552222555522225555225	Musterstrasse 12	12

Abbrechen < Zurück Weiter > Fertig stellen